

Open tuin aan straat



Drentse Architectuurprijs 2021

Hoofd-bijgebouw

Peize, Drenthe



In/extrovert wonen achter kozijngevel



Nieuw kapcontour met kozijngevel

Hoofd-bijgebouw

Aan de rand van het Drentse dorp Peize met uitzicht op de weilanden is een bestaande lintbebouwing met boomsingels verdicht met nieuwe woningen. Aansluitend de achtertuin ligt een pas gerealiseerd nieuwbouwwijk met 2/1 kap woningen. De nieuwe bewoners van deze kavel komen uit de stad Groningen en zochten een rustiger plek met de ervaring van natuur en een ontspannen aanwezigheid van andere bewoners. Van gestapeld wonen in een hoge toren, geschakeld wonen in een rij was nu de kans en mogelijkheid vrijstaand te gaan wonen waarbij de persoonlijke eisen en wensen optimaal konden worden vertaald door een architectenbureau die ze al een tijd lang in het vizier hadden. Onix NL heeft al een lange reeks houten huizen op een zeer persoonlijke contextgevoelige wijze gerealiseerd, en gezien de locatie leek hun het een mooie uitdaging binnen de mogelijkheden een extreem

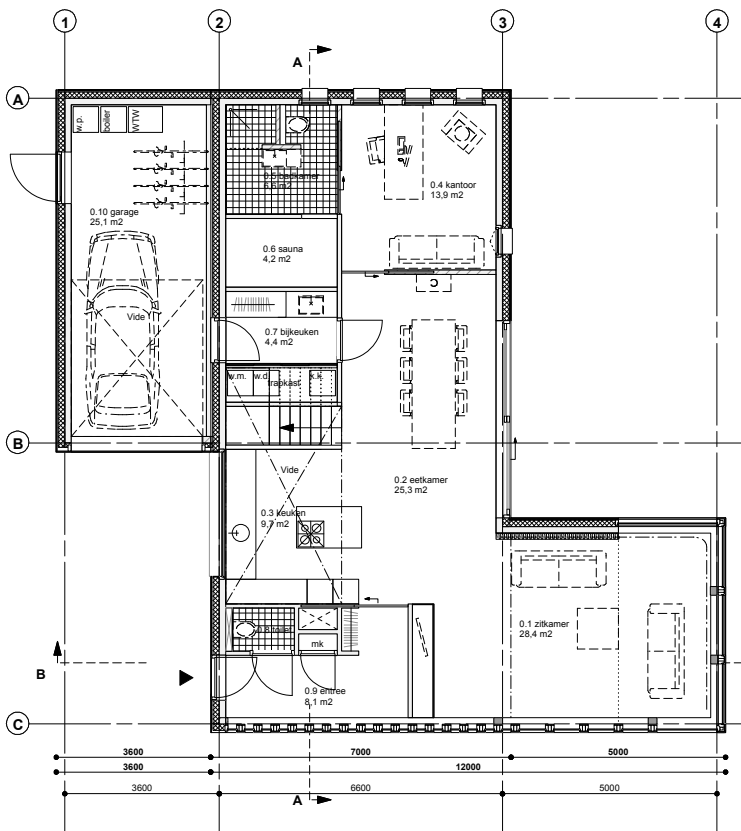
en persoonlijk ontwerp te maken. Aan de rand van het dorp, aan het lint tussen de huizen en boerderijen lag een mooie ontwerp uitdaging; de schuurarchitectuur van Onix NL bied hiervoor mooie handvaten; zij put inspiratie uit het boeren culturele erfgoed en vertaald dit met een eigentijdse, persoonlijke wijze. Wat is de vanzelfsprekende wijze om het wonen, werken en ontspannen in en aan huis te combineren; wat is de relatie huis/tuin/land; wat en hoe is het gebruik van inlands beschikbare materialen; wat is de ligging van de vertrekken t.o.v. zonopwarming; wat is eigen geïntegreerde detaillering? Met dit ontwerp is naar oplossingen gezocht waarbij schijnbare tegenstellingen één natuurlijk geheel kunnen vormen. Hoofdgebouw/ bijgebouw, huis/ schuur, formeel/ informeel, open/ gesloten, binnen/ buiten. De versmelting van deze tegenstellingen zit in de titel van het ontwerp verwerkt; Hoofd-bijgebouw. Bij het ontdekken van nieuwe eigentijdse woonvormen



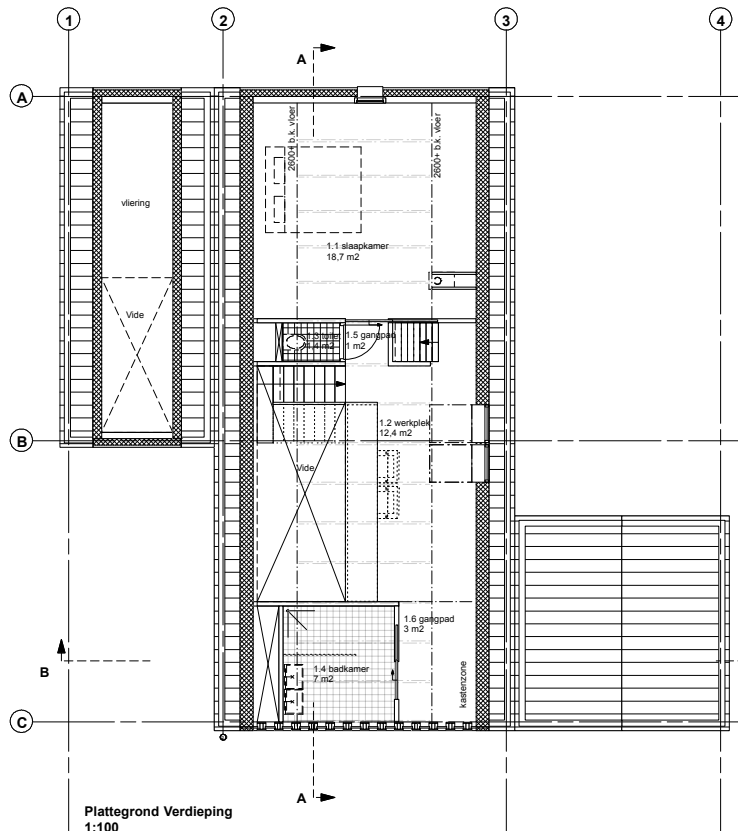
groene entree woning



In/extrovert werken achter kozijngevel



Begane grond



Verdieping



verschillende plekken, buitenkamers rond huis

kom je de oude wetten tegen die niet te allen tijde accuraat meer zijn. Eén voorbeeld is de standaardregel over hoofd- en over bijgebouw. De één dient ondergeschikt te zijn aan de ander en voor het positioneren van de auto "uit het zicht" wordt een terug rooi eis bepaald. Met deze eis zou de erker waar de woonkamer als een scharnierpunt tussen tuin, weg, land en keuken onder een lichte kap in is gehuisvest minimaal 3 meter terug geroid moeten zijn van de voorgevel. Met dit samengesteld dak waarbij het hoofdgebouw en bijgebouw één zijn hebben wij bij de gemeente een opening gevonden van de oude wetmatigheid af te kunnen zien.

Een ander voorbeeld is dat in het beeldkwaliteitsplan materialisering stonden waarbij een zwarte gevel niet één van de mogelijkheden was. Wij dachten aan een stoer volume waarbij alles één kleur zou krijgen en in dit landelijk gebied in de antracieten/ zwarte tint ook niet onbekend was. Een opening

werd gevonden in het ontbreken van de omschrijving van kozijnen in het bkp plan. In onze visie bestaat deze gevel uit kozijnen met eenzelfde maatvoering als de beplanking, zodat de hele gevel als kozijnenstijlengewel gelezen kan worden. De stijlen staan altijd minimaal 5 mm los van elkaar en worden verder uit elkaar gezet naarmate de openheid van binnen naar buiten en omgekeerd dit vraagt.

De keuken ligt centraal in de woning op het koelere noorden en de hoofdslaapkamer op oost heeft een hoge kap zodat de warmere lucht bovenin geventileerd kan worden. Deze hoge kap biedt tevens ruimte aan een karakteristieke meditatie ruimte. De installatie voorziet in een luchtwaterwarmtepomp en met 32 zonnepanelen is dit huis energieneutraal, 0 op de meter. 2 Werkruimten zijn met een verschillende relatie tot het wonen verspreid in het huis gepositioneerd.



toegang zoldermeditatie ruimte



Essen bordestrap



Introvert werken grenzend aan de eetkamer